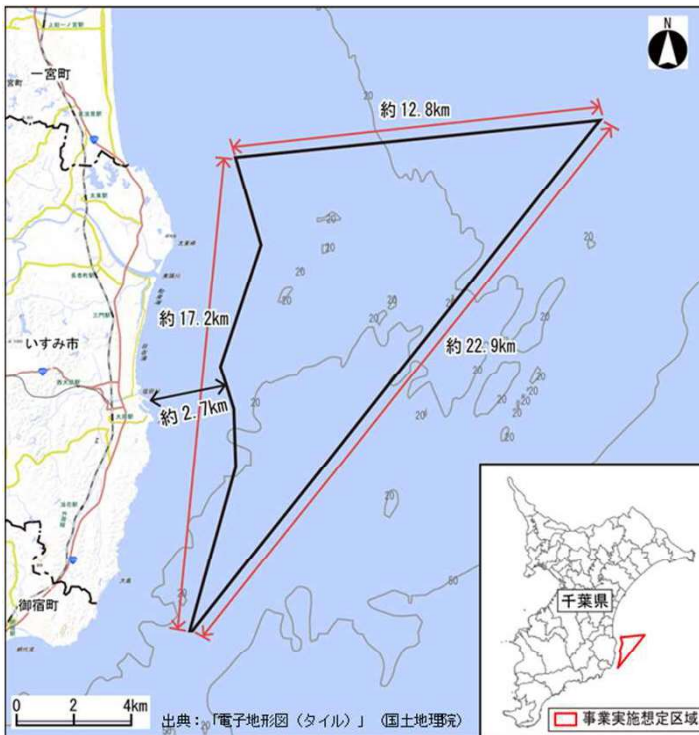


## (仮称) 千葉県いすみ市沖洋上風力発電事業の概要

### ● 本事業の諸元

名称	(仮称) 千葉県いすみ市沖洋上風力発電事業
原動機の種類	風力(洋上、着床式)
総出力	660,000kW (最大想定)
所在地	千葉県いすみ市沖合
運転開始	2030年以降(予定)

### ● 事業実施想定区域



#### ◆ 事業実施想定区域

- ・ 千葉県いすみ市の沖合
- ・ 面積：約9,458.6ha
- ・ 第1回協議会で示された概要図に基づき設定し、以下①～⑤の特徴があります。
  - ① 年平均風速7.0m/s以上
  - ② 水深約10～30m
  - ③ 南房総国定公園を除く
  - ④ 共同漁業権（共第51号、共第52号）
  - ⑤ 船舶通航量が150隻/月以下

注) 海底ケーブル敷設位置及び陸揚げ地点は、環境や漁業への影響等を考慮し、方法書以降に決定します。

凡 例	
	事業実施想定区域
	市町村界
	等深線